

カードリーダー T10 ■型番 C300400
■価格：オープン

カードリーダー T11 ■型番 C300410
■価格：オープン

入退室管理システム



Card Reader T-Series

T10・T11



T10



T11

- Mifareカードに対応の非接触カードリーダー
- Mifare Classic、Mifare Plus、Mifare DESFire EV1/EV2 に対応
- 高速RS485 HBUSプロトコルを利用した、200ミリ秒未満のアクセス判定時間
- LED点滅とサウンドで、わかりやすくアクセスの許可・拒否をお知らせ
- コントローラソフトウェアのアップグレード時に、新しい機能をリーダーに提供
- コントローラソフトウェアからの、リアルタイムのリーダー死活監視
- T10リーダーは、高さ11.5cm×幅3.5cm×奥行き1.2cmのコンパクトサイズ
- スマート、かつスリムなデザインながら、防塵防水保護等級IP68・外部衝撃保護等級IK07・動作温度-35℃~+70℃のタフなボディ

仕様

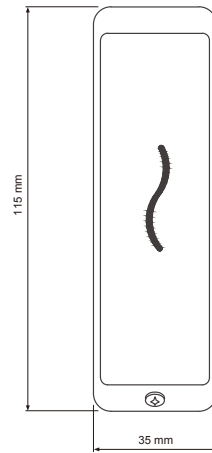
製品名	カードリーダー T10	カードリーダー T11
型番	C300400	C300410
製品写真		
読み取り距離*1 - Mifare Classic	75mm	
- DESFire EV1	50mm	
- DESFire EV2	60mm	
- Mifare Plus	30mm	
外形寸法	H115 × W35 × D12mm	H115 × W70 × D12mm
質量	60g ※ハーネス含む	96g ※ハーネス含む
防水・防塵保護等級	IP68	
外部衝撃保護等級	IK07	
電源	DC9～16V	
消費電流 - 待機時@DC9V	110mA	124mA
- 最大@DC9V	158mA	175mA
- 待機時@DC13.6V	74mA	84mA
- 最大@DC13.6V	105mA	113mA
動作温度	-35℃～+70℃	
湿度	0%～95% ※結露なきこと	
リーダー間最少距離	リーダー間は200mm以上離して設置	
ケーブル長*2 - CAT5e	データ+電源: 100m / データのみ: 500m	
- BELDEN 9842 (Shielded)	データ+電源: 100m / データのみ: 500m	
- SEC472	データ+電源: 100m / データのみ: 400m	
- SEC4142	データ+電源: 150m / データのみ: 400m	
公的認証	総務省指定	
認証	FCC, CE, UL	

*1 金属面に設置した場合、読み取り距離は短くなる場合があります。

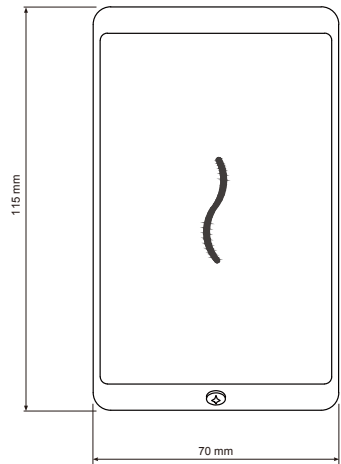
*2 HBUS 結線ケーブル1本で、リーダー1台のみ接続した場合の数値です。

外観図

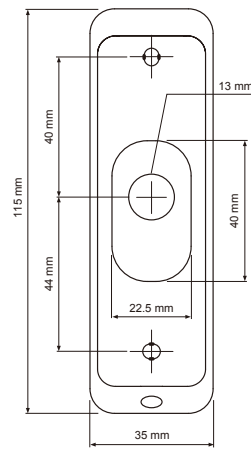
T10 正面図



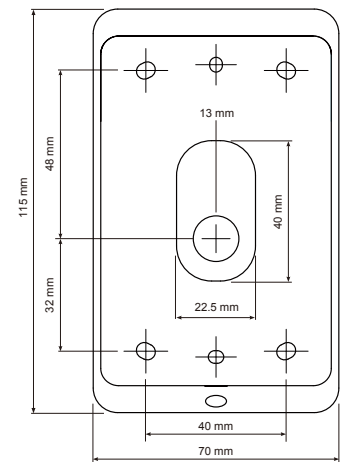
T11 正面図



T10 取付寸法図

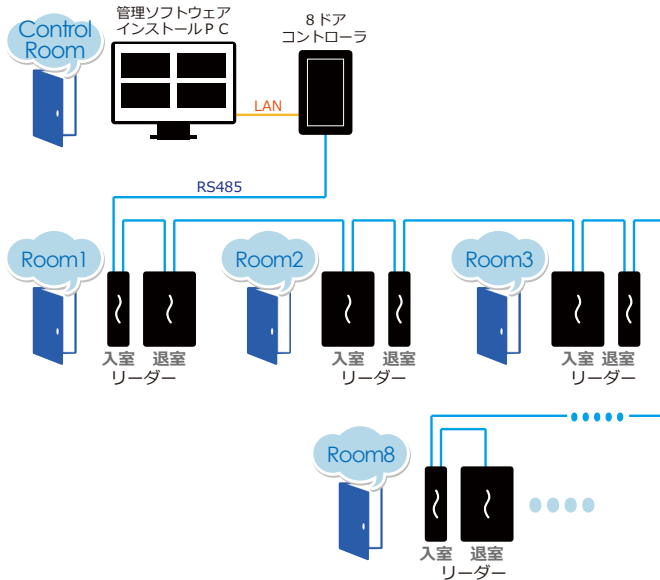


T11 取付寸法図



基本システム構成図

8ドア制御の場合のシステム概念図です。コントローラと各リーダーは、デジチェーンで接続します。



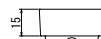
カードリーダーT10・T11 アクセサリー

○ スペースは金属面にリーダーを設置した時の、読み取り距離低下を改善します。

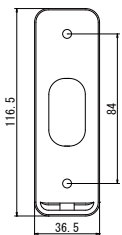
■カードリーダー T10 用スペース 型番: C300300



外観図 (単位: mm)



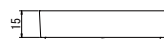
H 116.5
W 36.5
D 15



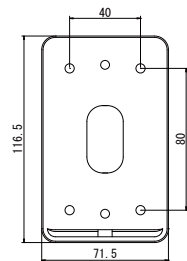
■カードリーダー T11 用スペース 型番: C300302



外観図 (単位: mm)



H 116.5
W 71.5
D 15



安全に関するご注意

◎ 正しく安全にお使いいただくため、ご使用前に必ずマニュアルをよくお読みください。

◎ 水・湿気・油煙・湯気・ほこりなどが多い場所に置いたり、使用しないでください。火災・感電・故障などの原因になります。

● 製品の品質向上のため、予告なしに仕様や外観を変更することがあります。

● 記載された商品名・会社名などは、各社の商標、あるいは登録商標です。



本社 〒252-1104 神奈川県綾瀬市大上1-7-38
TEL: 0467-77-2222 FAX: 0467-78-2857

関西営業所 〒530-0047 大阪府大阪市北区西天満5-1-15 西天満パークビル2号館
TEL: 06-6312-0065 FAX: 06-6312-0128

お問い合わせ先